



Entrée du lycée Vauban



La section BTS design de produits



Marc Cantin



Morgane Charrieau



Valentin Garnier



Simon Le Penne



Mari Moullec



Océane Paulo



Julie Pierret



Céline Portanguen



Juliette Rolland



Corentin Roudaut



Emma Talec



Elisabeth Uguen

# LE LYCÉE VAUBAN À BREST

1/4

Situé à Brest, dans la cité scolaire de Kerichen, le lycée Vauban compte environ 1 700 élèves, répartis dans sept filières technologiques et professionnelles, dans le secteur industriel.

Parmi ces sept filières technologiques, la filière arts appliqués comprend un Bac STD2A, un BTS design de produits, et un Diplôme national des métiers d'art et du design (DN MADE) ouvert depuis la rentrée de septembre 2018.

Douze étudiants en deuxième année de BTS design de produits ont participé au projet. Chacun a proposé un concept différent à l'entreprise partenaire, l'Atelier Talec & Co, qui a ainsi obtenu douze résultats au sujet qu'elle avait soumis à l'étude du lycée Vauban.

**UNE COLLECTION DE LUMINAIRES  
POUR TALEC & CO**

Pierre Talec



Caroline Talec



Console



Buffet



Banc-coffre



Console



# L'ENTREPRISE TALEC & CO

2/4

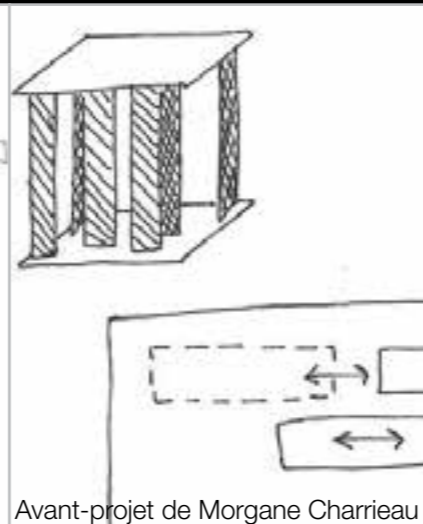
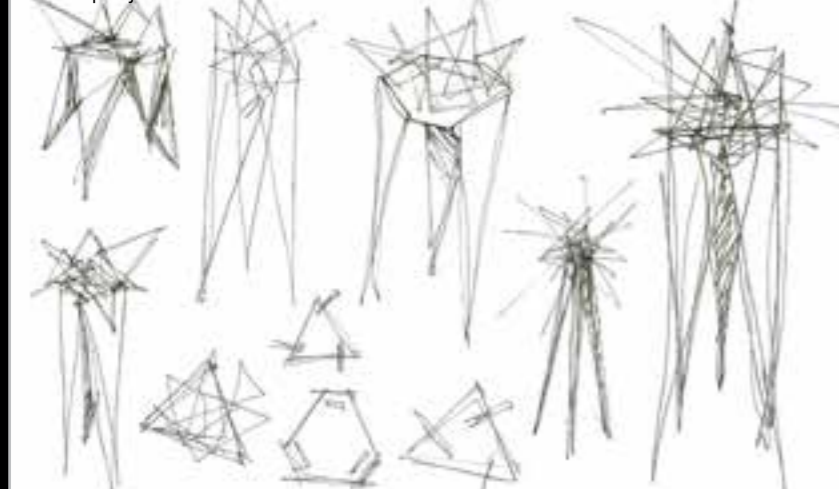
Initié par Pierre Talec, rejoint par sa fille Caroline, l'univers Talec & Co est la rencontre du savoir-faire et de la création. L'entreprise possède plus de 30 ans d'expérience dans le métier d'ébéniste, associé à la conception et réalisation de pièces de mobilier uniques et originales.

L'estampille Talec & Co, présente sur tous ses meubles, atteste du caractère unique de chacune de ses créations. Gage de qualité et de respect des savoir-faire de fabrication et de conception, elle met en avant des objets entièrement réalisés dans ses ateliers.

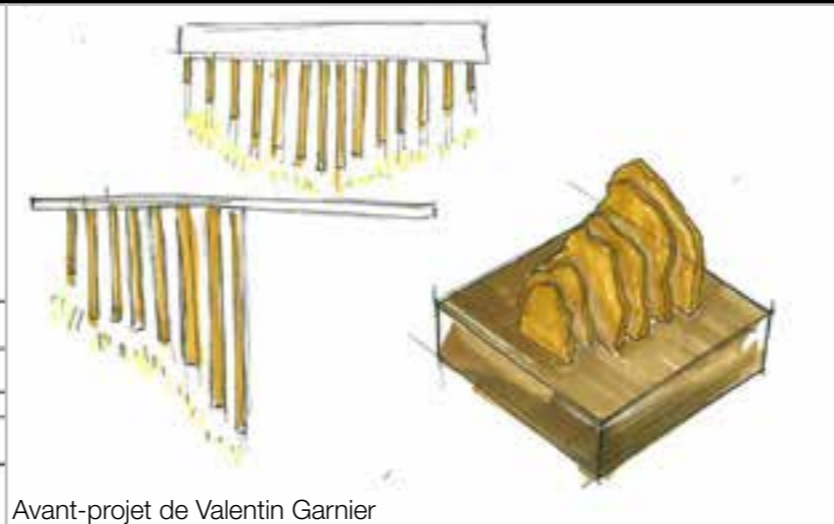
Basé à Brest, Talec & Co revendique un design fabriqué en France dans un atelier artisanal "Made in Bretagne" et labellisé par les Ateliers d'Art de France.

**UNE COLLECTION DE LUMINAIRES  
POUR TALEC & CO**

Avant-projet de Marc Cantin

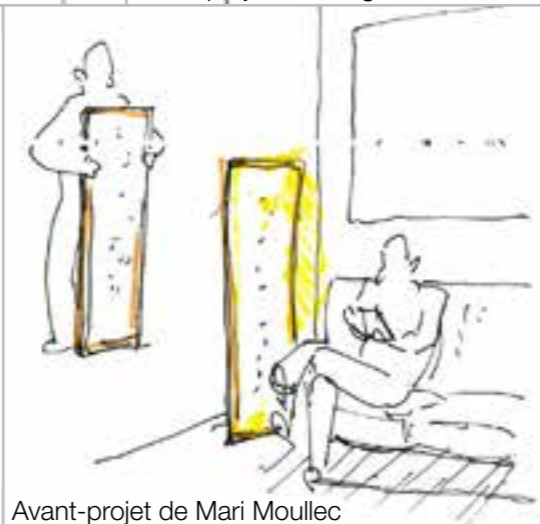


Avant-projet de Morgane Charrieau

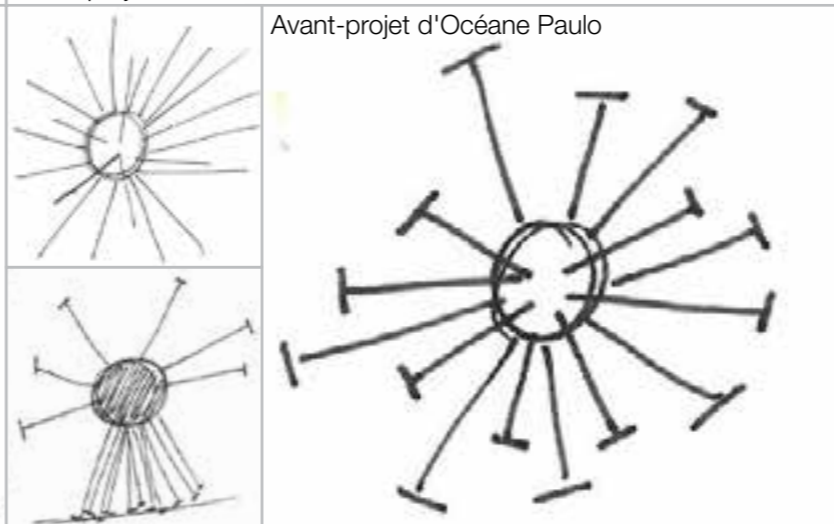


Avant-projet de Valentin Garnier

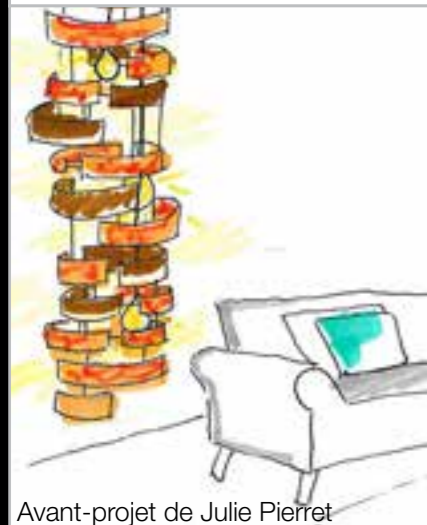
Avant-projet de Simon Le Penec



Avant-projet de Mari Moullec



Avant-projet d'Océane Paulo



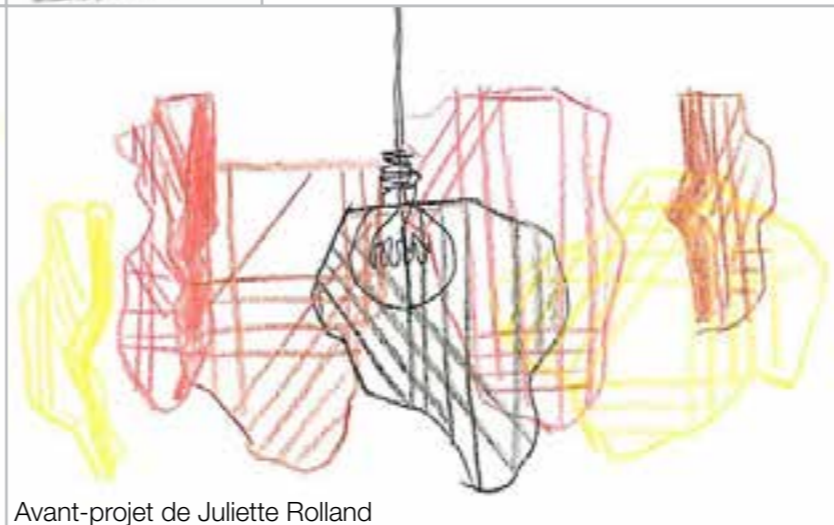
Avant-projet de Julie Pierret



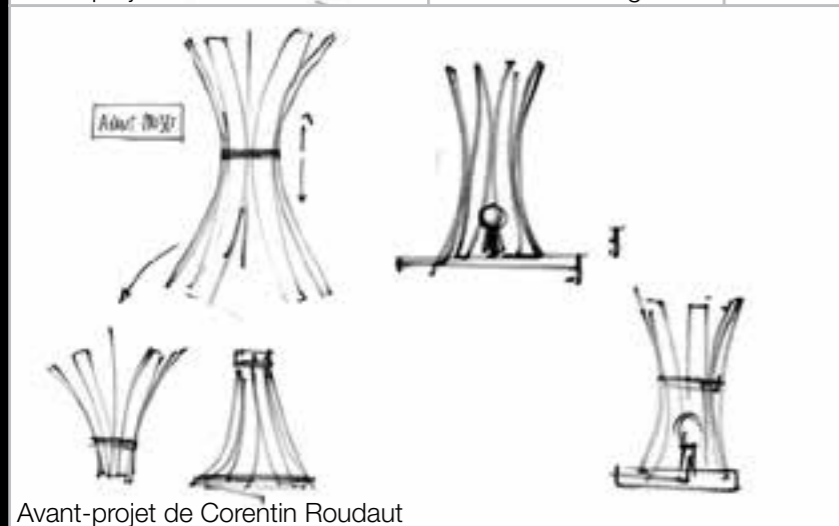
Avant-projet de Céline Portanguen



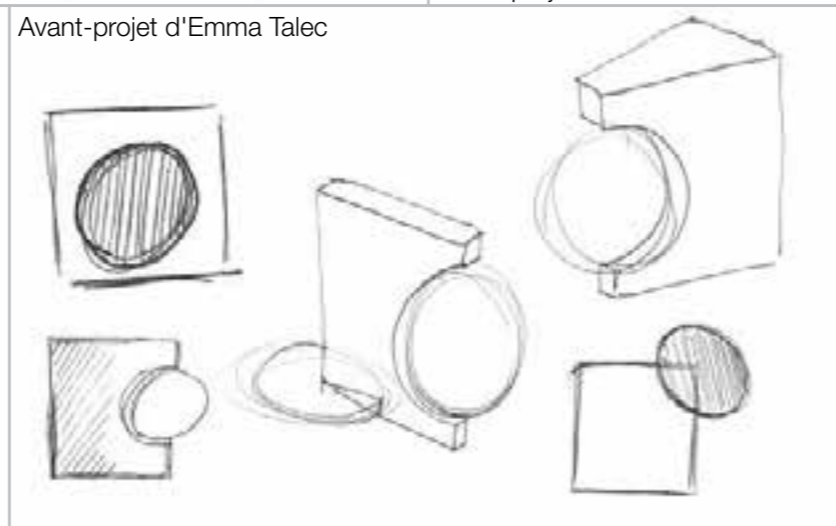
Avant-projet d'Emma Talec



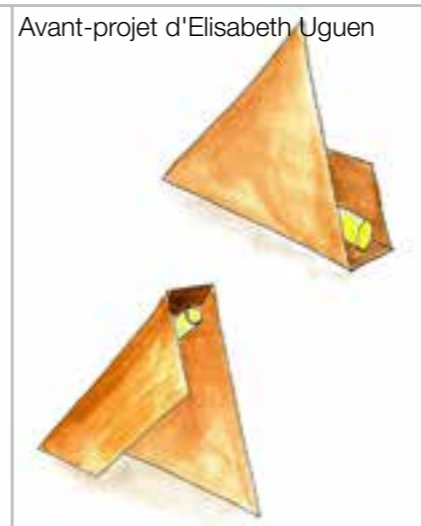
Avant-projet de Juliette Rolland



Avant-projet de Corentin Roudaut



Avant-projet d'Elisabeth Uguen



# LA PROBLÉMATIQUE DU PROJET

Afin d'enrichir leurs collections et de diversifier leur activité, Caroline et Pierre Talec ont demandé aux étudiants en design de concevoir des luminaires qui puissent valoriser les savoir-faire de l'entreprise.

Ces luminaires devaient correspondre à l'univers Talec & Co et satisfaire la clientèle habituelle de l'entreprise.

L'étude design a débuté en septembre 2017. Les étudiants ont tout de suite commencé leur travail de recherches en dessins à la main.

Une présentation intermédiaire, fin septembre, a permis d'identifier douze avant-projets (un par étudiant) parmi plusieurs centaines d'esquisses réalisées.

**UNE COLLECTION DE LUMINAIRES POUR TALEC & CO**

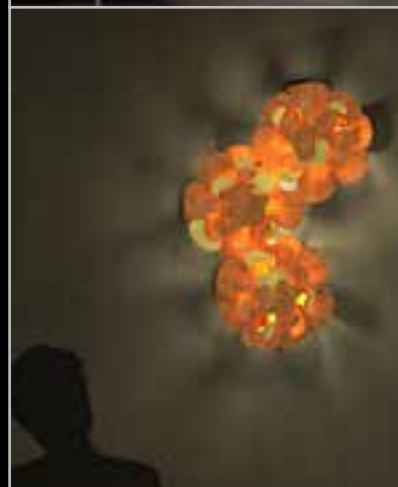
Projet final de Marc Cantin



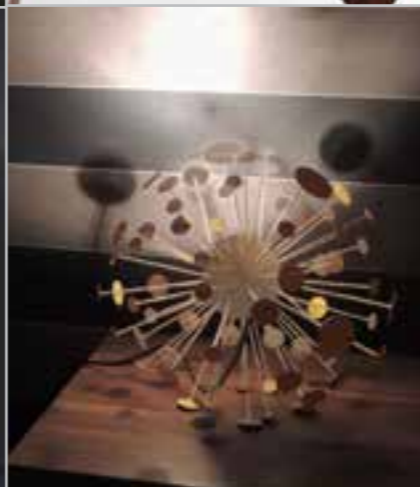
Projet final de Morgane Charrieau



Projet final de Valentin Garnier



Projet final de Mari Moullec



Projet final de Simon Le Pennec



Projet final de Céline Portanguen



Projet final d'Océane Paulo



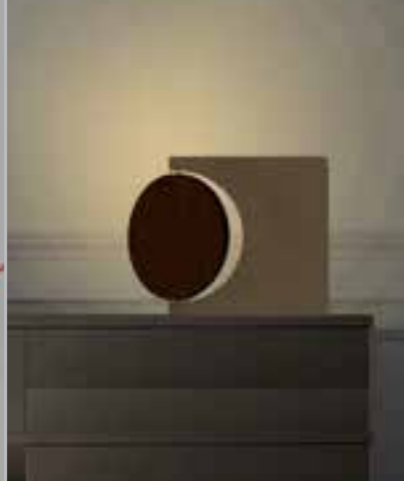
Projet final de Juliette Rolland



Projet final de Corentin Roudaut



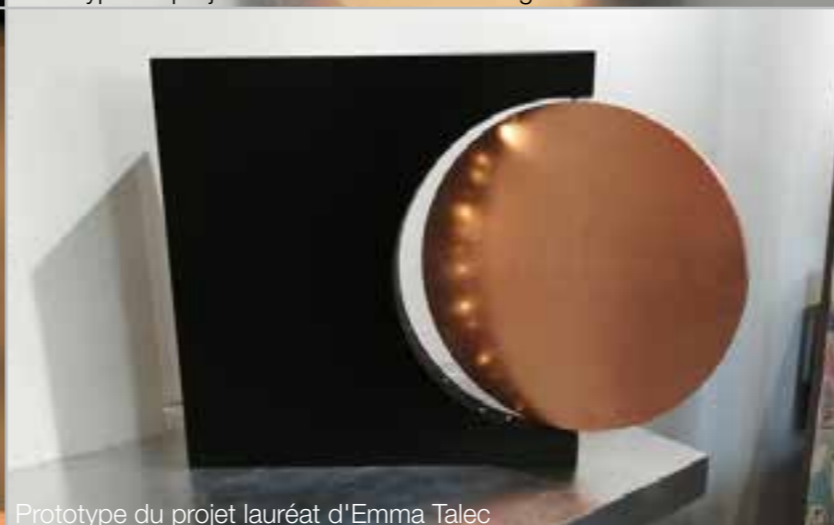
Projet final d'Emma Talec



Projet final d'Elisabeth Uguen



Prototype du projet lauréat de Céline Portanguen



Prototype du projet lauréat d'Emma Talec



Prototype du projet lauréat d'Elisabeth Uguen

# LES RÉSULTATS OBTENUS

4/4

Ces avant-projets ont ensuite été mis au point par les étudiants en modélisations 3D et maquettes, afin de préciser les dimensions, les proportions, les dispositifs lumineux...

La présentation finale des douze projets aux responsables de l'entreprise, en octobre 2017, leur a permis de sélectionner trois lauréats ; ceux de Céline Portanguen, Emma Talec et Elisabeth Uguen.

En lien avec les trois étudiantes, Caroline et Pierre Talec ont poursuivi le travail de mise au point des luminaires jusqu'en mai 2018. Trois prototypes fonctionnels (dont un décliné en trois finitions) ont été finalisés. Ils seront présentés dans le cadre de l'Open de l'industrie le 16 octobre 2018. Ils rejoindront ensuite le showroom de l'entreprise pour être commercialisés.

**UNE COLLECTION DE LUMINAIRES  
POUR TALEC & CO**